



Význam odstraňování opadu při zakládání světlých lesů

Jan Douša, Jana Doudová a Karel Boublík

Tradiční hospodaření v lesích (využití lesa)

- spojeno se všestranným využíváním lesa v minulosti (cca od středověku do 1. pol. 20 století)

pařezení, lesní pastva, hrabání
steliva, travení, pollarding



proměnlivé a rychle se
měnící stanovištní podmínky,
odebírání živin



vysoká diverzita druhů (vysoký
podíl světlomilných a v nížinách i
lesostepních druhů)



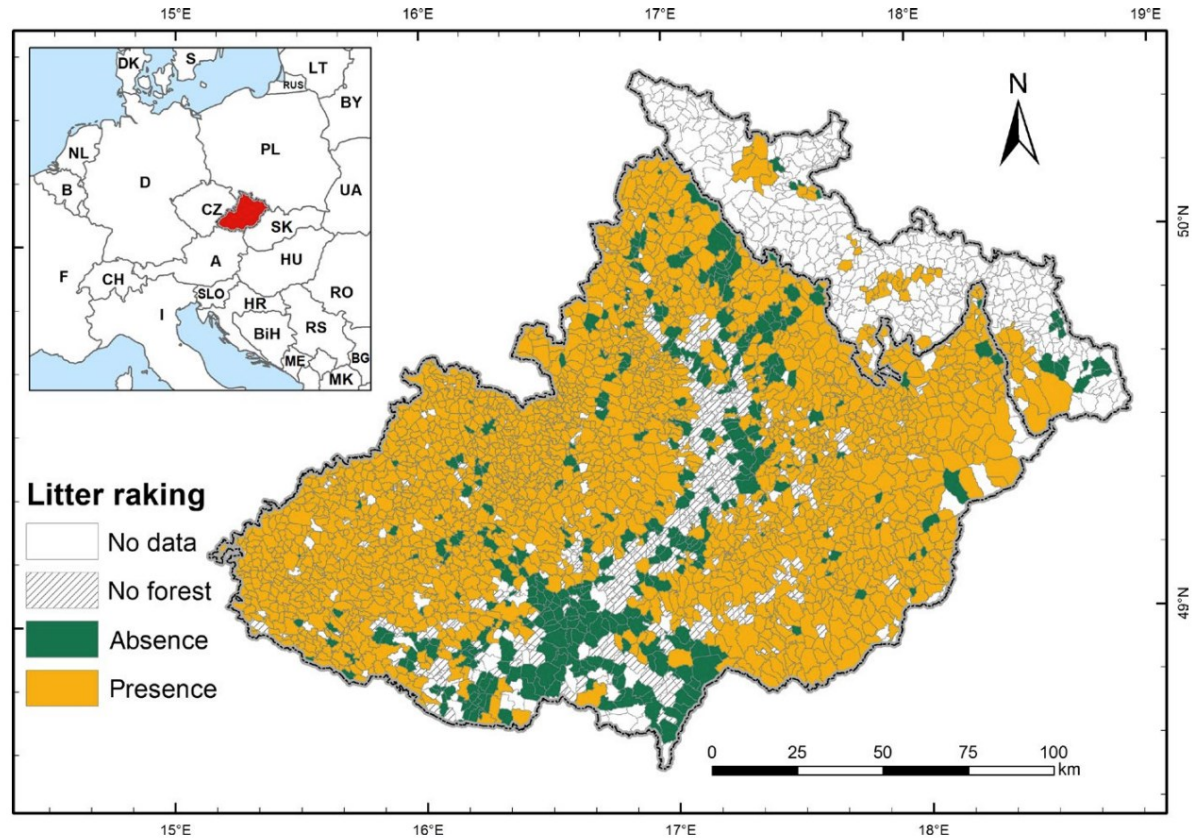
Minulost (19. století)



Sběr jehličí v údolí řeky Visper kolem roku 1965 – jih Švýcarska (převzato z práce Stuber a Bürgi 2002)



Švýcarsko (Flums). Švýcarský institut pro lidové tradice, Basilej.



Vild O. et al. (2018): Legacy of historical litter raking in temperate forest plant communities. JVS 29: 596-606.

Návrat k tradičním managementům: záchrana biodiverzity druhů světlých lesů?

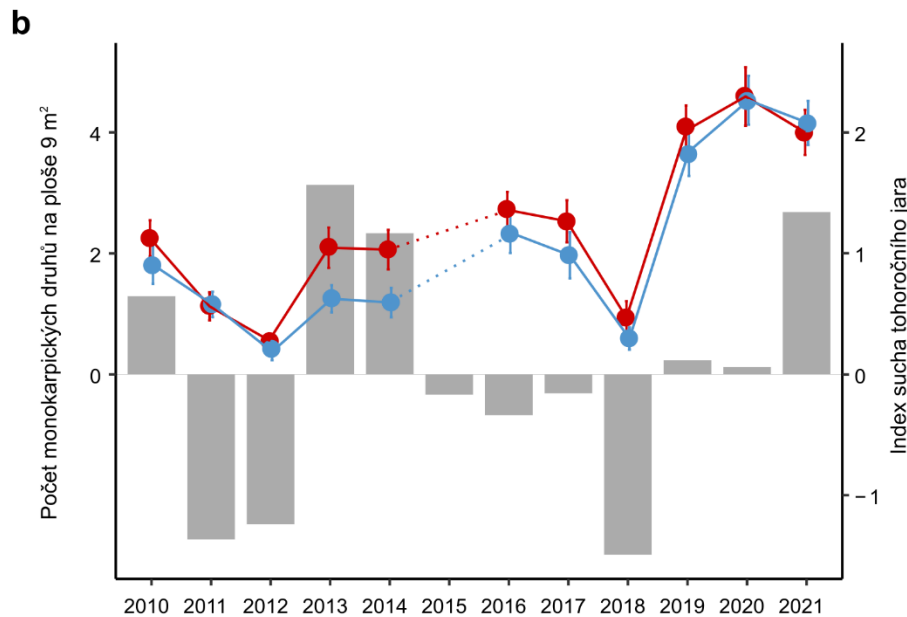
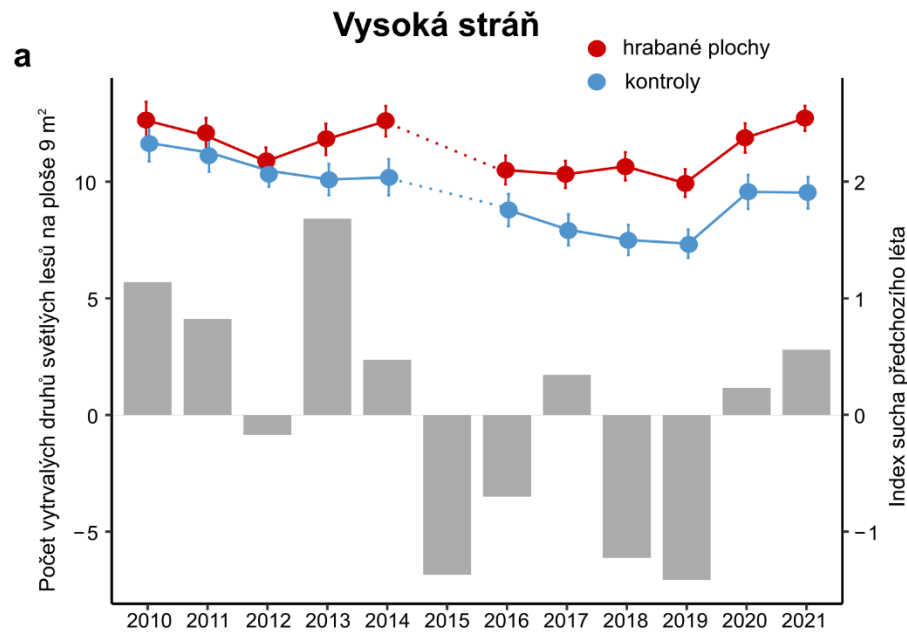


Otázky:

1. Jaký vliv má **hrabání listového opadu, travení a zakládání středního lesa** a jejich interakce na diverzitu cévnatých rostlin?
2. Má hrabání opadu stejný efekt na **různých stanovištích**?
3. Přispívá hrabání opadu k udržení diverzity rostlin během **suchých let**?

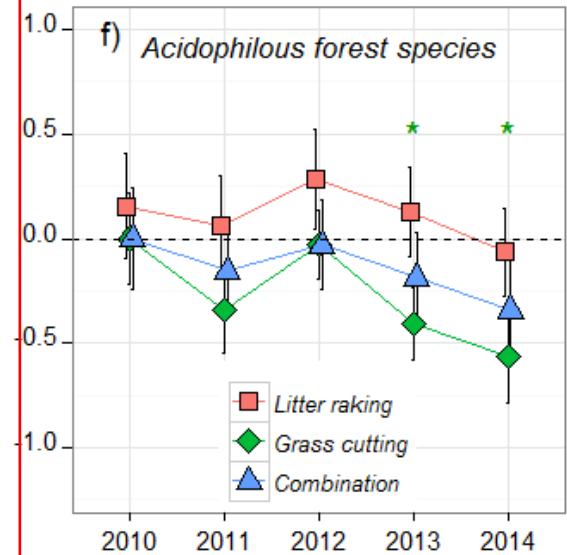
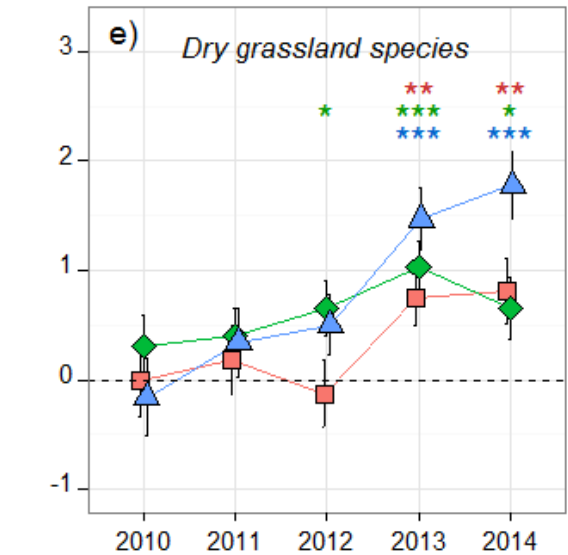
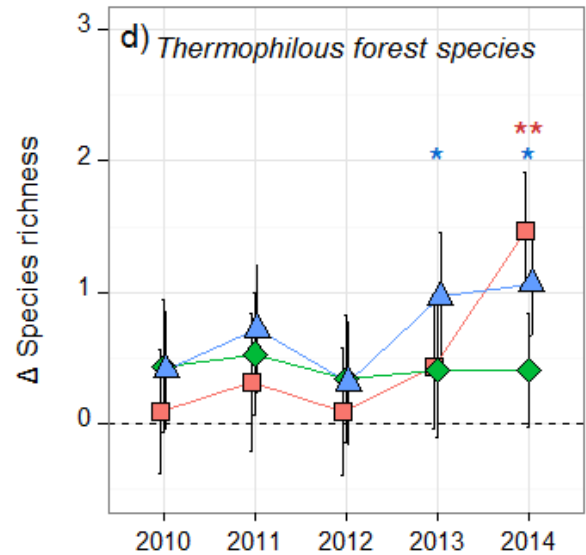
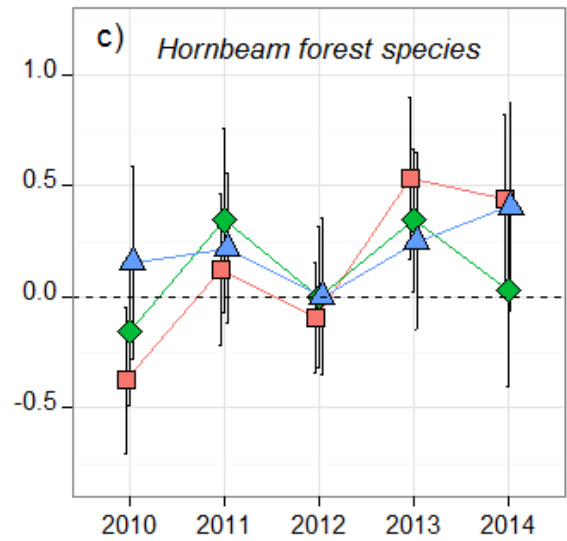
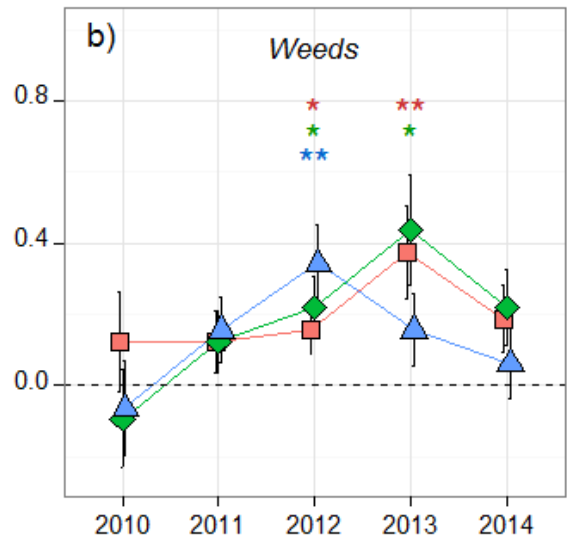
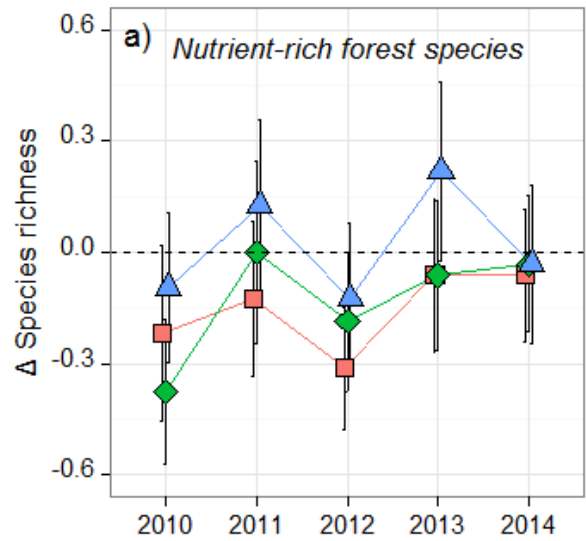
Vysoká stráň

- 2010-2022
- 32 párových ploch (3 x 3 m)

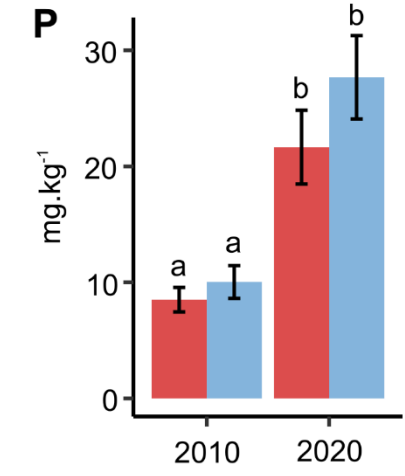
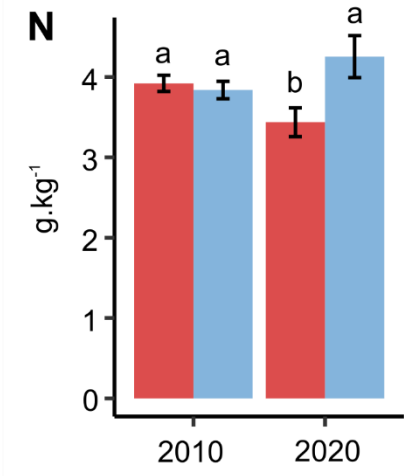
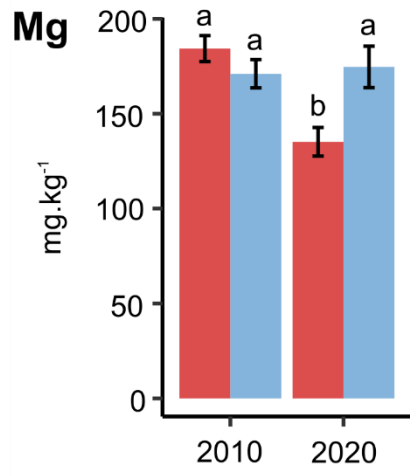
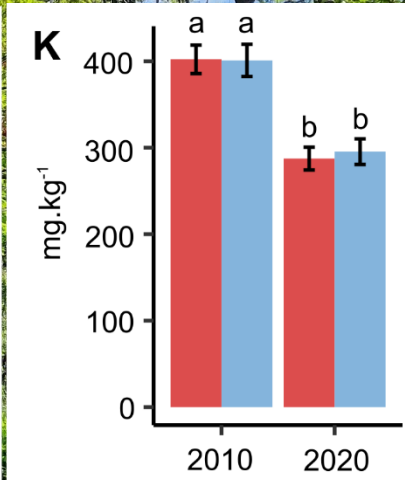
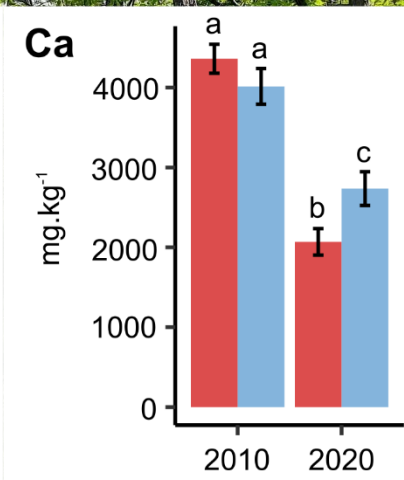
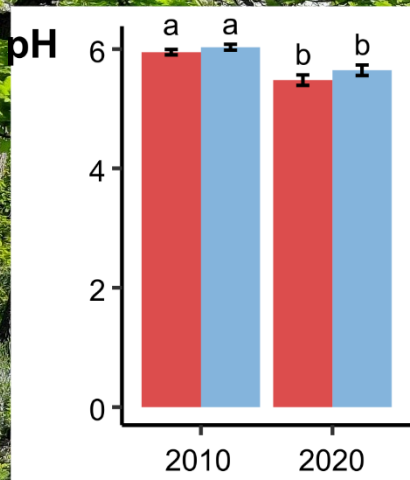
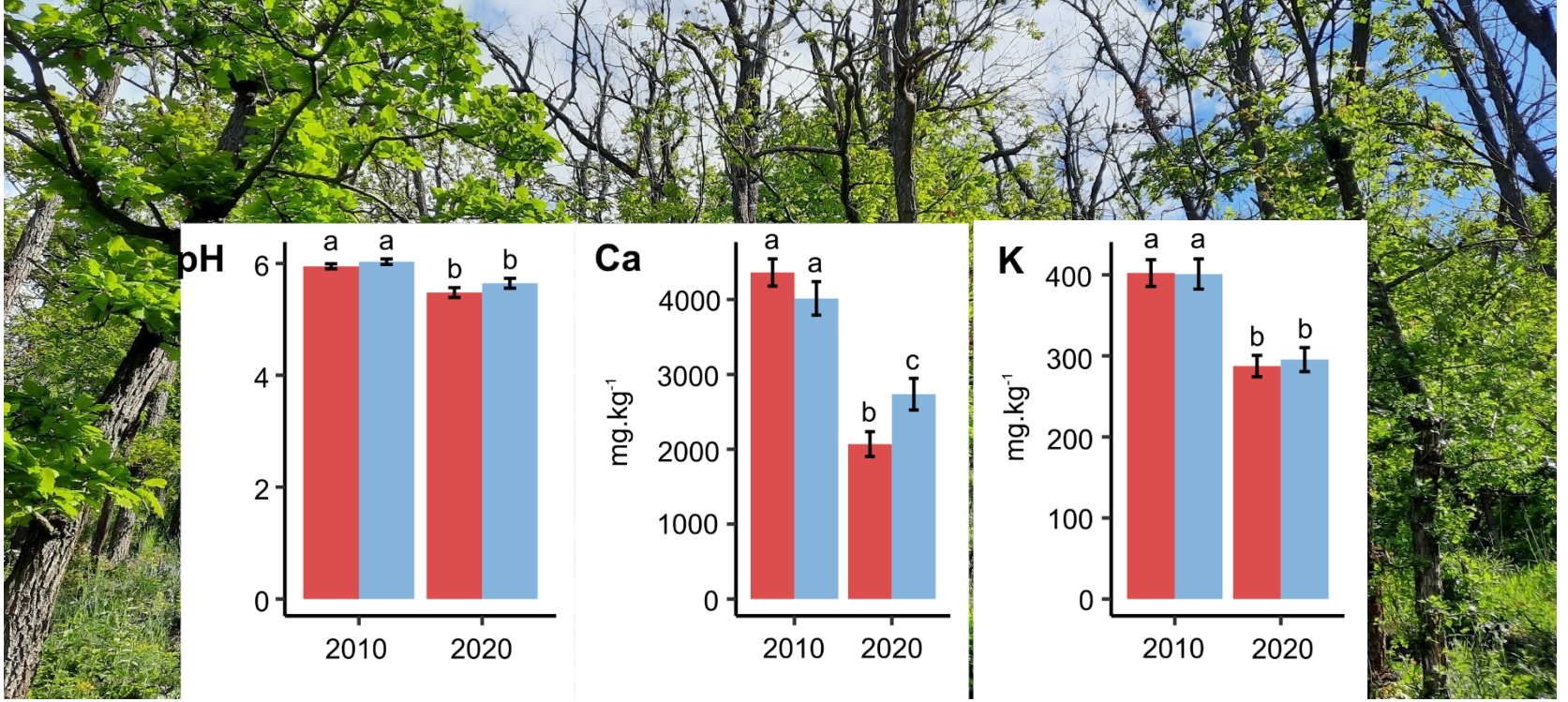


Teplomilná doubrava
(*Sorbo torminalis-Quercetum*)

Druhové bohatství specifických skupin rostlin (vztaženo vůči kontrole)



- Litter raking
- ◆ Grass cutting
- ▲ Combination



■ Litter Removal ■ Control



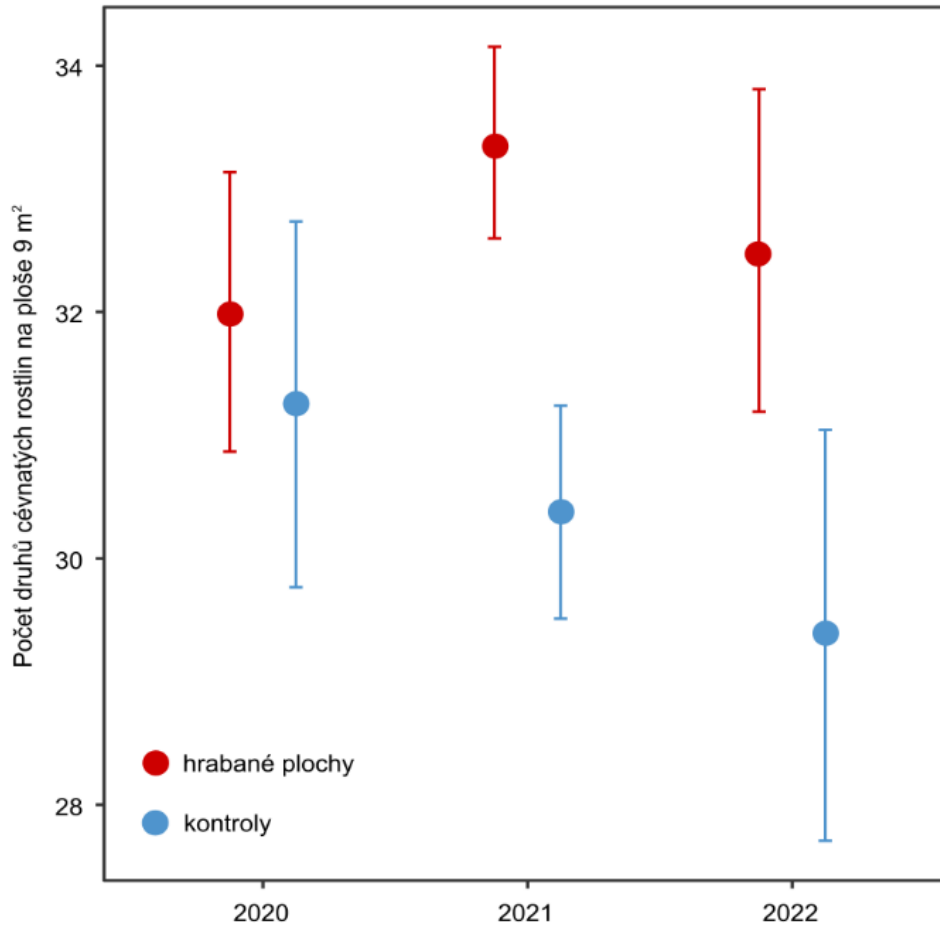
© Eva Hettenbergerová

Na Pláních 1

Šípáková doubrava

(*Lathyrus collini-Quercetum pubescentis*)

- 2020-2022
- 8 párových ploch (3 x 3 m)

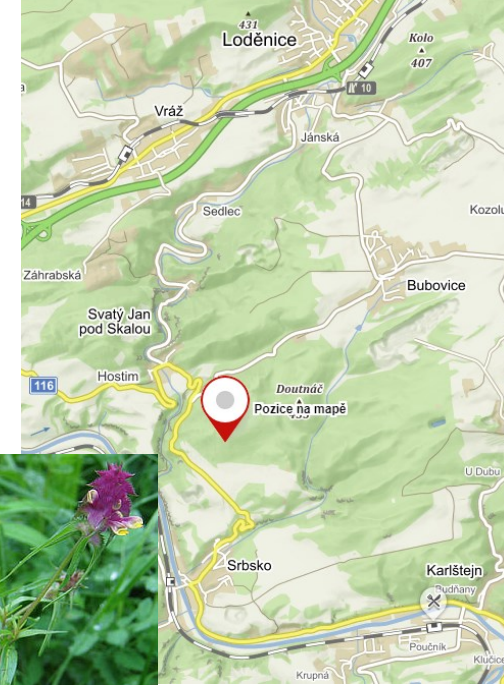
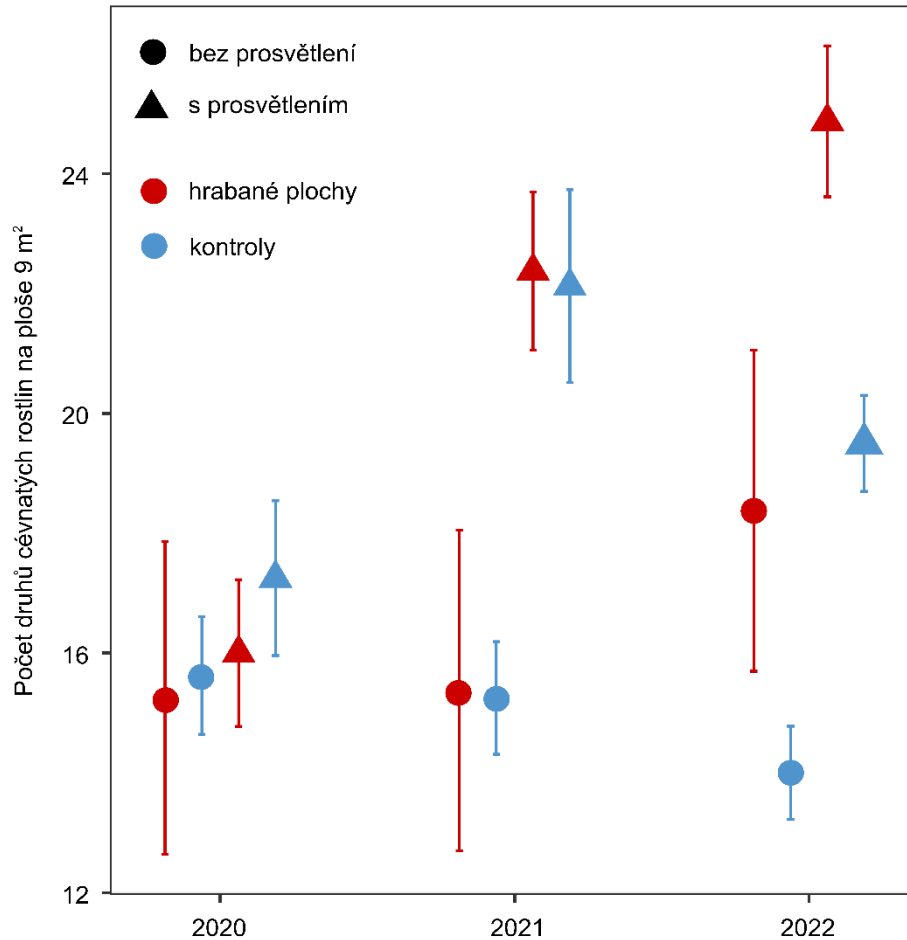


Na Pláních 2

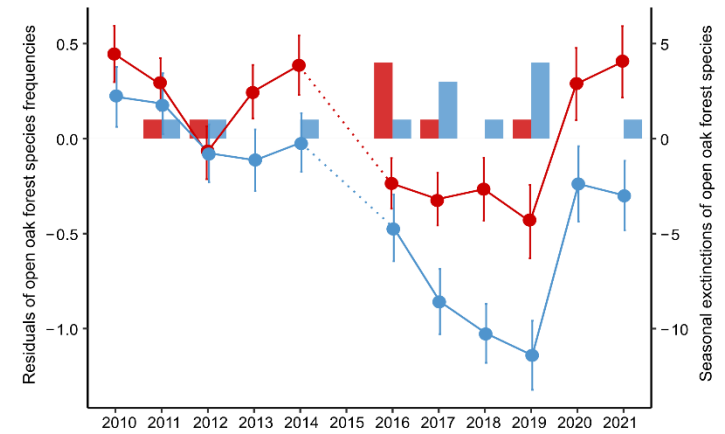
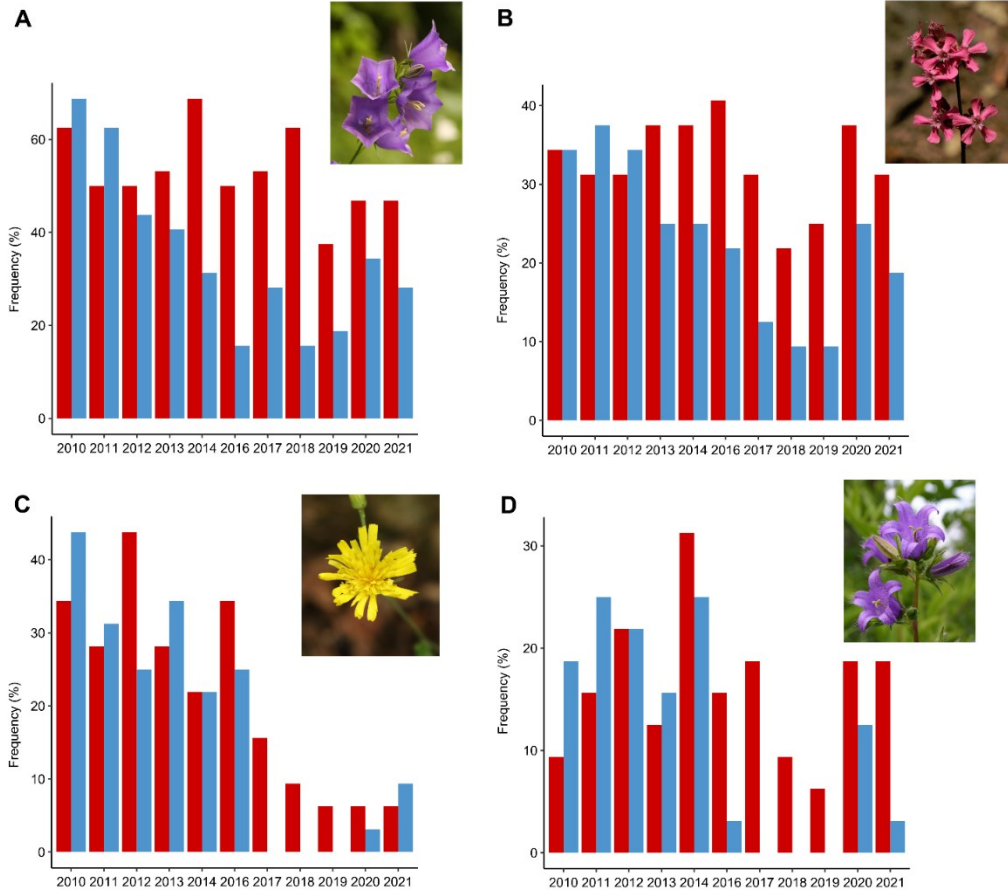
Habrová doubrava

(*Primulo veris-Carpinetum betuli*)

- 2020-2022
- 8 bloků kombinovaného designu (hrabání x prosvětlení)

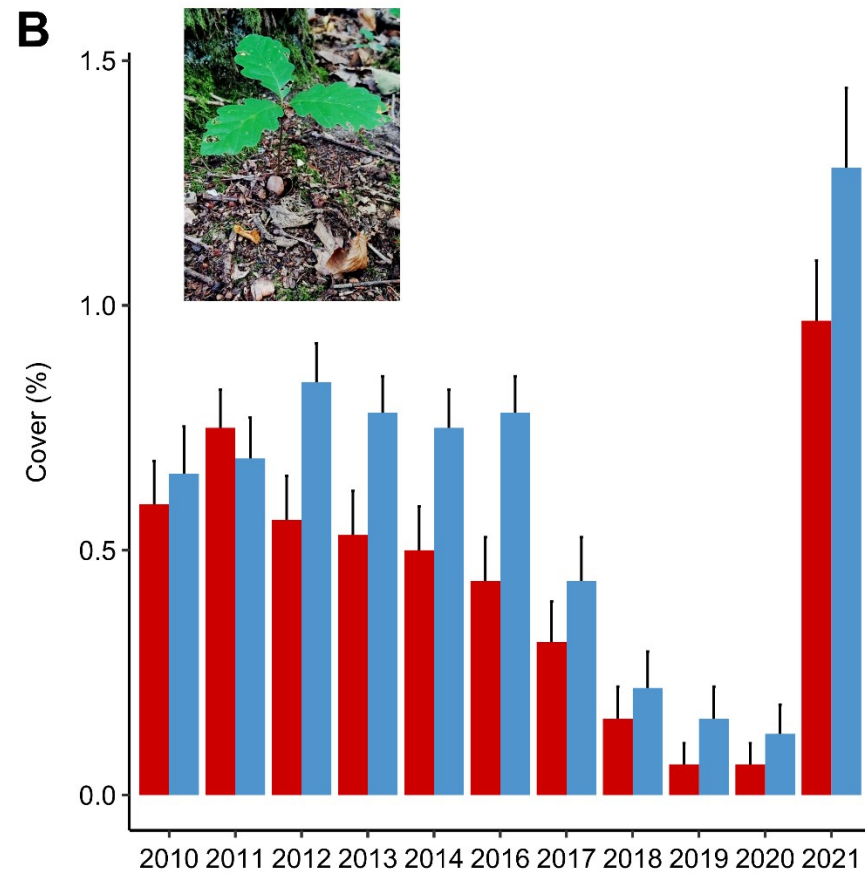
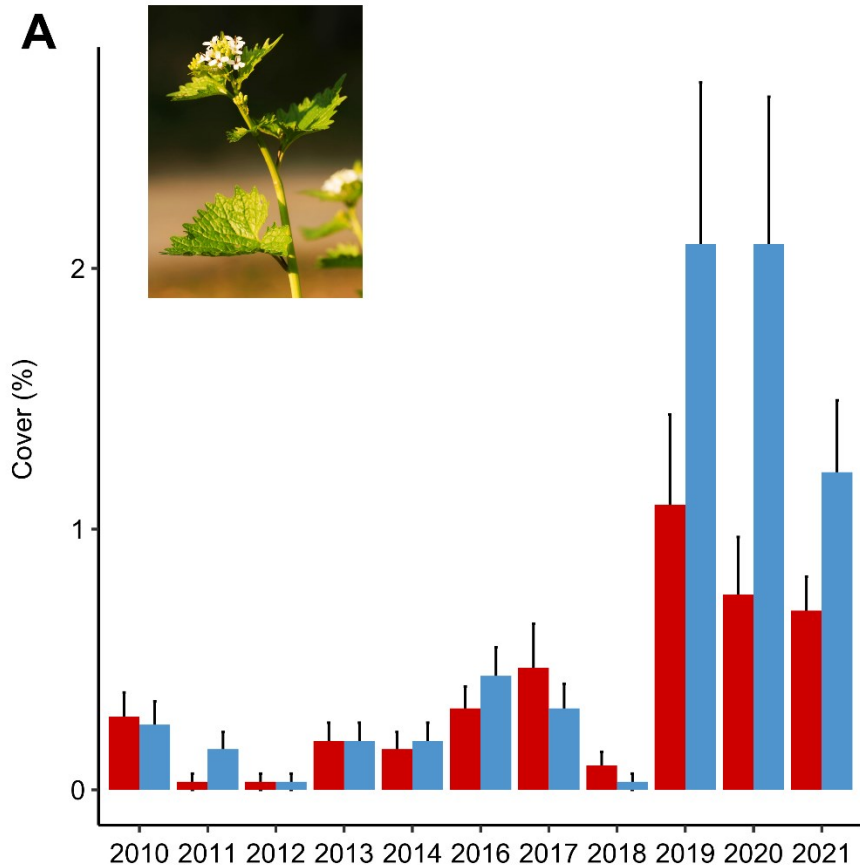


Efekt suchých let a managementu na druhy citlivé k suchu

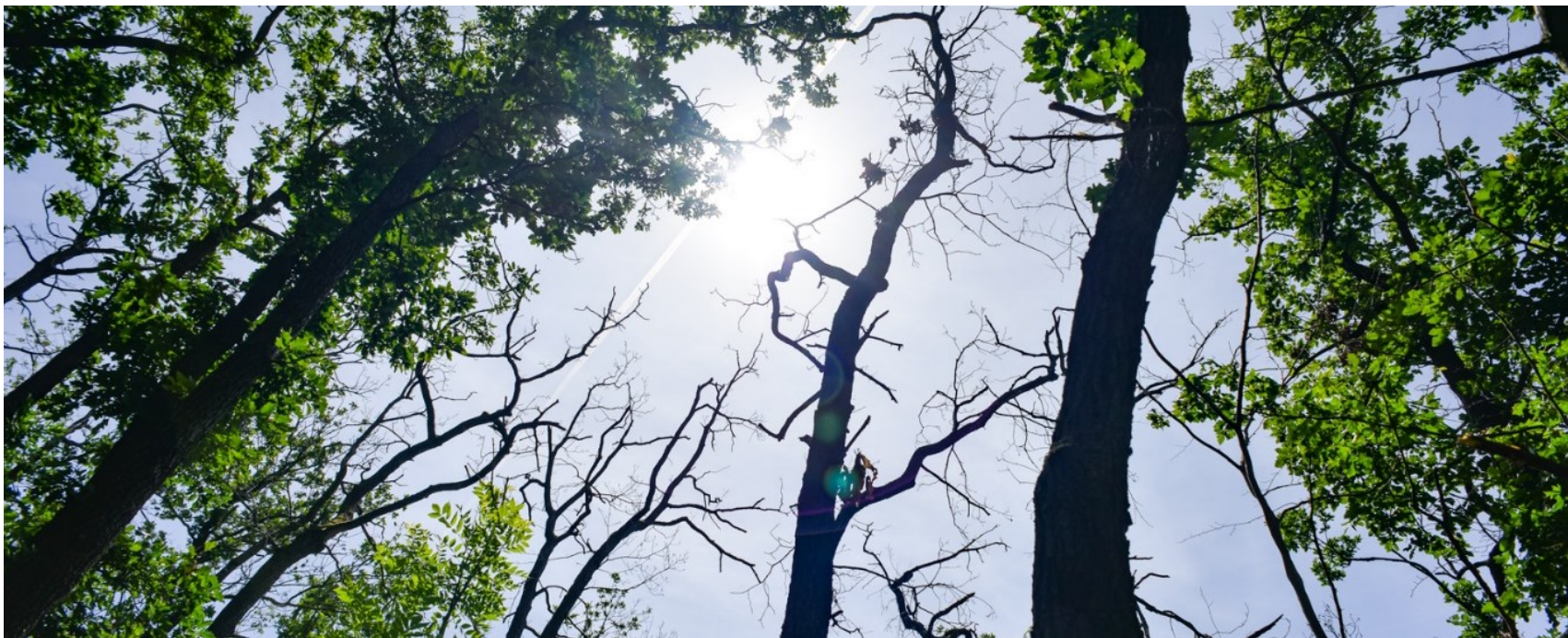


Campanula patula, *Campanula trachelium*, *Hieracium lachenalii*, *Viscaria vulgaris*,
Genista tinctoria, *Ajuga genevensis*, *Hypericum perforatum*

Vliv odstraňování opadu na ruderální druhy a zmlazení



Shrnutí



- ✓ Odstraňování opadu, travení a prosvětlování lesů zvyšuje diverzitu druhů světlyých lesů
- ✓ V suchých letech má hrabání ochranný efekt pro druhy citlivé na sucho
- ✓ Hrabání má potenciál eliminovat ruderální druhy

Děkujeme všem těmto lidem, kteří tento výzkum podporují svou prací nebo i jinak:

Honzovi Häuslerovi, Jindřichu Prachovi, Lindě Zajíčkové, Ondřeji Vildovi, Aleně Havrdové, Lucce Mynářové, Anežce Holeštové, Petrovi Petříkovi, Přemkovi Královi a pracovníkům Správy CHKO Český kras.



Výzkum je součástí projektu 'Application of traditional knowledge to halt biodiversity loss in woodlands' (TO01000132), který je financován Technologickou agenturou ČR a Norskými granty 2014 – 2021.